

Chiron Mill FX 800 Bearbeitungszentrum

1

INHALTSVERZEICHNIS

1. Technische Daten und Angebotsumfang 3
2. Fotos der Maschine 4

1. TECHNISCHE DATEN UND ANGEBOTSUMFANG ¹

TECHNISCHE DATEN

| | |
|-----------------------------------|----------------|
| Verfahrweg, X-Achse: | 800 mm |
| Verfahrweg, Y-Achse: | 630 mm |
| Verfahrweg, Z-Achse: | 550 mm |
| Schwenkachse: | + - 120 ° |
| Rundachse: | 360° |
| Eilgangsgeschwindigkeit, X-Achse: | 60 m/min |
| Eilgangsgeschwindigkeit, Y-Achse: | 60 m/min |
| Eilgangsgeschwindigkeit, Z-Achse: | 60 m/min |
| Spindel, max. Drehmoment: | 180 Nm |
| Spindelleistung: | 17,0 – 47,2 kW |
| Spindel, Drehzahl: | 12`000 U/Min |

Werkzeugaufnahme:

HSK-A 63

Rundtisch, Durchmesser:
Gewinde- und Passbohrungsraster

280 mm
M16 x 15
H7 X 50

Belastbarkeit:

320 kg

ANGEBOTSUMFANG

U.A: (Aufzählung nicht abschliessend):

Chiron Bearbeitungszentrum,
Baujahr: 2015
Knoll Späneförderer 750 K-1/150
BMF Hochdruckpumpe TPF 350S
Renishaw Messtaster RLP40Q
Empfänger: Renishaw RMI-Q
Mechatronischer
Strömungssensor SB0500
Hintergrundmagazin, 148-fach

Betriebsdokumentation

Genauer Angebotsumfang gemäss
Fotostrecke

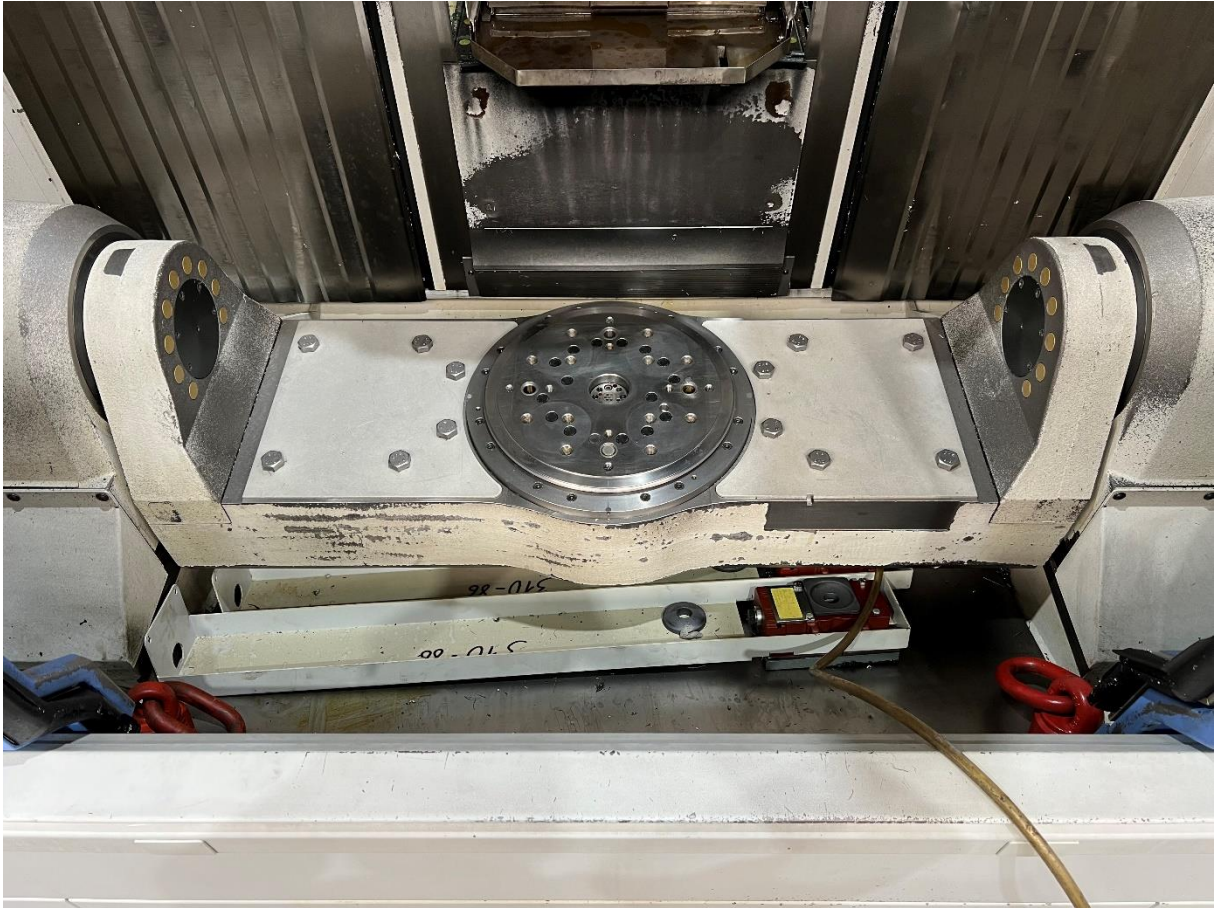
¹ Für die Richtigkeit, Vollständigkeit und Aktualität der Angaben übernehmen wir keine Gewähr

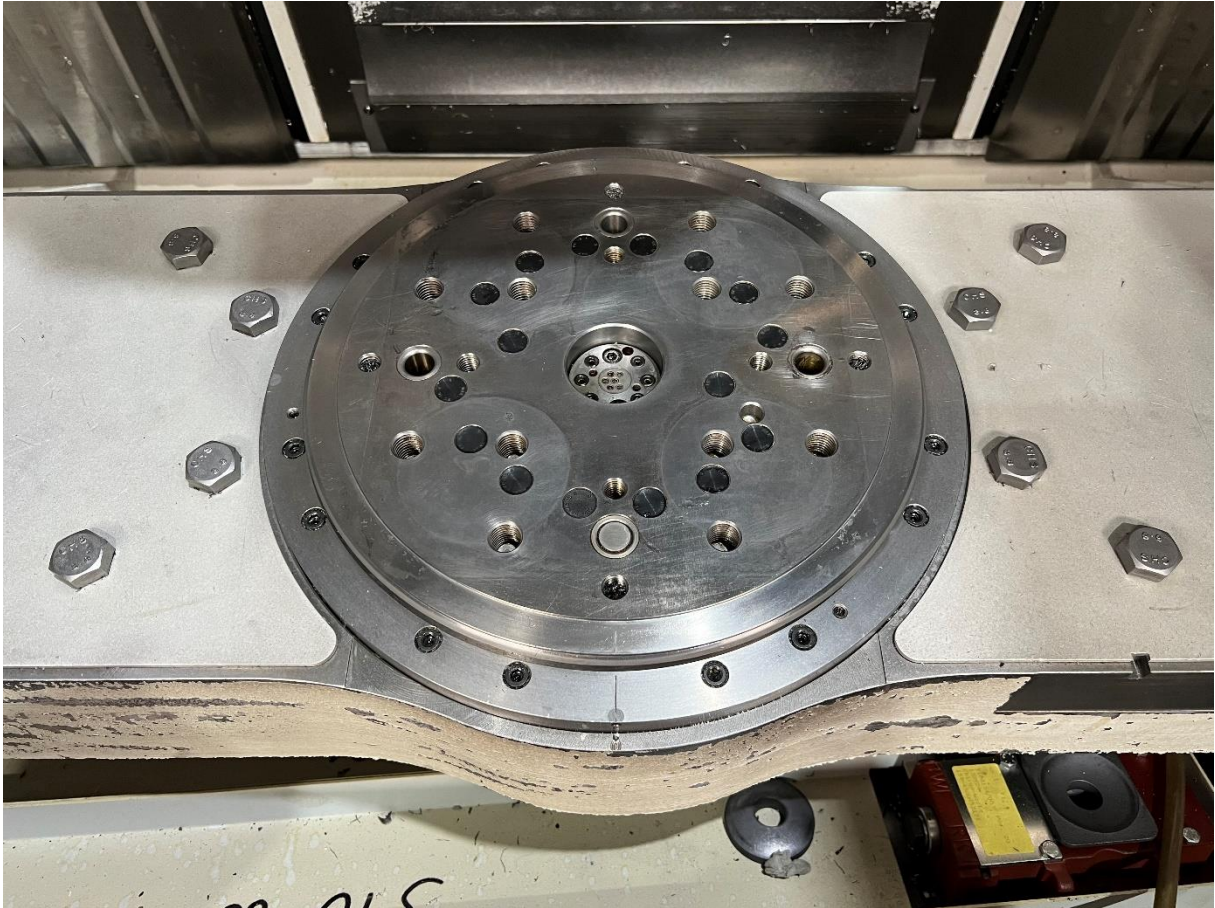
2. FOTOS DER MASCHINE

















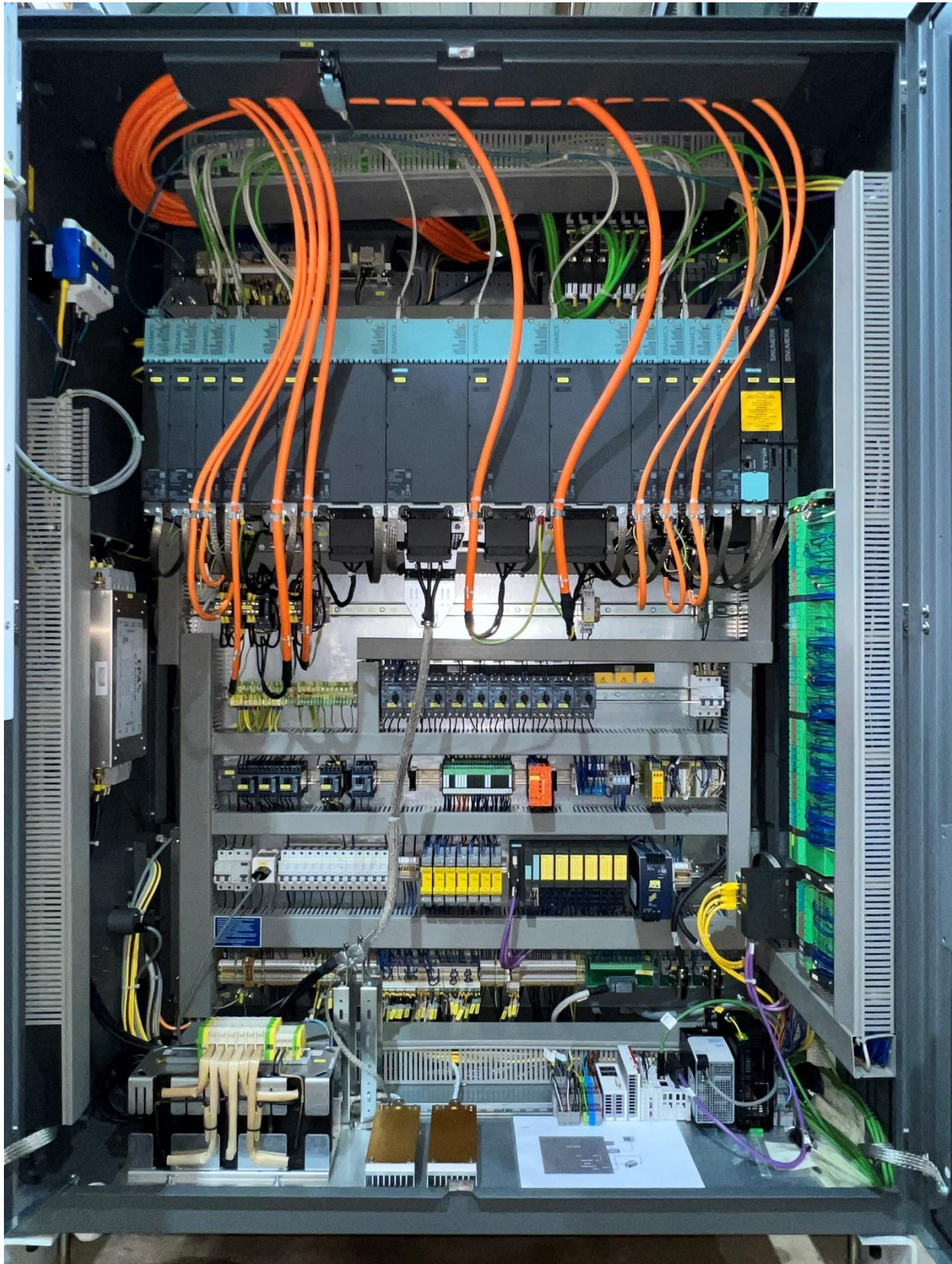
























Bürener Maschinenfabrik GmbH

Fürstenberger Straße 37 33142 Büren
Tel.: +49-2951/604-0 Germany www.bmf.de

| | | | |
|---------------|-----------------------------------|-----|------|
| Material | 010000087281 | Bj. | 2015 |
| Maschinen-Nr. | 040505-20.1 | | |
| Ident-Nr. | 1394677 | | |
| Typ | KA m. TPF350/710S - Füllm.: 900 l | | |







